

centrus
packaging



Catálogo de Productos

Somos Centrus Packaging, una empresa dedicada a la Fabricación y Distribución de materiales de empaque. Nuestro compromiso es crear confianza con nuestros clientes a través de nuestra calidad y entrega



centrus
packaging

Esquinero

Detalles de Producto

Material Papel Kraft	Especificaciones
Acabados Claycoated - Kraft - Michelman	Longitud 2" - 96" in
Color Blanco - Kraft	Alma 1" - 3" in
Formas V & L - Forma	Grosor .060" - .250" in



Kraft : acabado matte especial para área seca



Michelman: hecho de papel kraft con recubrimiento impermeable ideal para área húmeda.



Claycoated: acabado con recubrimiento ideal para cuarto frío, y área húmeda.

Uso Común

- Agricultura



Spec. Sheet



Core de Cartón

Product Details

Material **Papel Kraft**

Longitud **2" - 90"**

Grosor **.060" - .500"**

Diámetro de Core **1.50" - 4"**

Uso Industrial - Manufactura de Cinta - Textiles



Slip Sheet

Detalles de Producto

Material **Kraft Paper**

Ancho **12" - 52"**

Longitud **20" - 100"**

Espesor **.0084" - .0239"**

Uso Comun Industrial

Protectores entre ensamblaje



Cubeta 19 lts. Polietileno

Detalles de Producto

Material (PEAD) Polietileno de Alta Densidad & (PEBD) Polietileno Baja Densidad

Diámetro Superior Externo - 301 (mm) Maximum

Grosor de Pared - 0.100 (in max)

Altura Total - 362.50 (mm max)

Color **Blanco - Negro - Rojo**

Tapadera Standard

Cubeta 19lts



Usos en Industria

Producción Pintura - Elastoméricos



Spec. Sheet

Stretch Film Manual

Detalles de Producto

Material **Plástico Filmico**

Altura : 18"

Longitud: 1,000', 1,200', 1,300', 1,400' y 1,500'.

GA: 50, 60, 70 y 80.



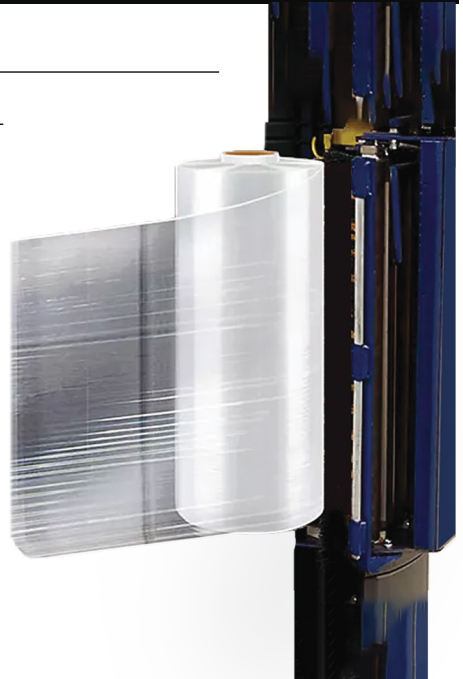
Stretch Film Automático

Detalles de Producto

Ancho: 20"

Longitudes: 4,000', 5,000' y 6,000'

GA: 70 y 80



Fleje Metálico

Detalles de Producto

Material **Acero**

Anchos - 1/2" x .020"

Peso - 40 kilogramos



Fleje Pet

Detalles de Producto

Material **Poliester**

Anchos - 1/2", 5/8" x .035"

Longitud - 4,200 pies



Fleje Polipropileno

Detalles de Producto

Material **Polipropileno**

Anchos - 1/2" x .031"

Longitud - 7,200 pies



Cinta Adhesiva

Detalles de Producto

Material **Cinta Adhesiva**

Tipos 284 - 175 - 340 - 740 - 189 - 742



284

175

340

740

Guante uso Industrial

Detalles de Producto

1. Guantes Terry Paño
50-1200

2. Caparazón Negro de Poliéster
con Revestimiento Negro de
Latex 50-8842PBK

3. Economico
Palma de piel
30-8902



1.

2.

3.

Guante Desechable

Detalles de Producto

Material **Nitrilo** , **Latex**

1. Grado Médico sin polvo
Látex 41-40ML-A

2. 10" Azul Libre de polvo
Nitrilo Industrial 43-80WN



1.

2.

Lista de Productos

Esquinero Kraft - Claycoated - Michelman

Core de Cartón

Slip Sheet

Cubeta Poletileno con Tapa

Stretch Film Manual

Stretch Film Automático

Fleje Metálico

Fleje Pet

Fleje Polipropileno

Cinta Adhesiva

Guantes uso Industrial

Guante Desechable

Informacion de contacto

Ventas

ventas@centruspackaging.com

Oficina Central

(686) 523-6747



Av. Manzanilla S/N, Col. Colorado, c.p. 21283,

Parque: Naves Industriales del Colorado,

Mexicali, Baja California

centruspackaging.com

centrus
packaging 